



Détecteur
VOX 640 X 480



IMAGE THERMIQUE

28/08/2023 02:27:41 PM



IMAGE DIGITALE

28/08/2023 02:27:51 PM



IMAGE FUSIONNÉE

28/08/2023 02:27:58 PM

Monoculaire TL650 Image visuelle ET thermique



Les deux capteurs permettent une double appréciation de la cible, avec une incomparable qualité d'image (307 200 pixels et 2 073 600 pixels)

Vous disposez d'une grande variété de fonctions pour répondre à tous vos besoins, comme la prise de photos, de vidéos, le WIFI, la télémétrie laser, le GPS, la boussole, etc.

Idéal pour la recherche de victime comme pour la surveillance des feux de forêt, ce monoculaire à double spectre facilite considérablement l'interprétation des images thermiques, notamment à grande distance. La haute résolution de son capteur thermique, sa lentille de 50 mm et la sensibilité du capteur CMOS (0.001 lux) vous permettront des observations exceptionnelles, de jour comme de nuit.

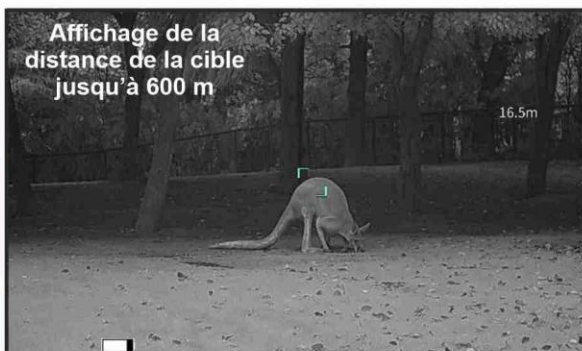
Transmission vidéo en temps réel sur smartphone par Wifi.

GPS et boussole intégrés.

IP67

Enregistrement photos et vidéos.

Affichage de la distance de la cible jusqu'à 600 m



Distance de détection

Distance de reconnaissance

Un véhicule est détecté à 2 000 m !

Véhicule (2.3m X 2.3m)



Personne (1.8m X 0.5m)



FICHE TECHNIQUE

Capteur thermique	Type : VOX
	Résolution : 640 x 480, 12 µm
	Lentille : 50 mm, F1,2
	Angle de vue : 8,7° x 6,6°
ZOOM :	
Capteur Digital	Type : CMOS
	Résolution : 1920X1080,4 µm
Ecran	0,39" AMOLED, 1920 X1080
Télémètre laser	Distance mesurable : 600 mètres
Oculaire	Distance de la pupille de sortie ≥15 mm Réglage dioptrique : -4 à +4; zoom X13,8
Modes images	IR, Visible, Fusion 1, Fusion 2, Fusion 3
Affichage image	IR : Optimisée, contrastée, naturelle.
	Visible : Jour, Nuit, Basse luminosité
Alimentation	1 batterie lithium 18650 amovible.
	Autonomie ≥ 5 heures
Interface	Connecteur USB Type C
Mémoire intégrée	64 GB
Température opérationnelle	-20°C à +50°C
Étanchéité	IP67
Poids	567 Gr
Dimensions	190 X 70 X 90 mm

