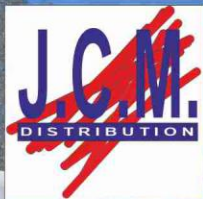


ROBOT D'EXTINCTION MRX



**Le MRX est un Mini Robot d'Extinction dont le format lui permet de trouver sa place dans le casier d'un fourgon !
 Ultra léger (75 K) mais puissant et simple à piloter, il est rapidement opérationnel sur un incendie, qu'il s'agisse d'un parking sous terrain ou du 20^è étage d'un IGH !**

Composé d'une plate-forme, d'un bloc d'alimentation, d'une télécommande et d'un canon à eau la compacité du MRX lui permet un accès rapide à un espace limité pour des opérations d'extinction avec une sécurité optimale pour les intervenants.

Le débit d'eau du canon à eau est de 800 LpM avec une portée de plus de 30 m sous une pression de 8 bars.

Force de traction:
 > 400 N (ou 40 m de tuyau plein Ø 70)
Autonomie en déplacement : 2 H.
Autonomie en fonctionnement : 16 H.

2 poignées de chaque côté permettent une préhension efficace pour la mise en place et la récupération..

Les opérateurs peuvent piloter le robot en temps réel à 200 mètres de distance à l'abri de la chaleur, des gaz toxiques et des risques d'explosions ou d'effondrement.

Deux asperseurs fournissent un rideau d'eau pour protéger l'ensemble du rayonnement thermique.

Des éclairages latéraux détaillent l'environnement et signalent l'emplacement du robot aux intervenants.

Caméra thermique & visuelle en option

Châssis en acier inoxydable

Eclairage latéral 500 Lumens

Projecteur 4000 lumens

Chenilles tout-terrain en caoutchouc ignifuge

Laser directionnel

Bouton projecteur

Balise

Bouton de mise en marche

Bouton d'arrêt d'urgence

Antenne

Moniteur 800 L/min. Angles d'orientation: -70° horizontalement -120° verticalement. Oscillation automatique

Deux asperseurs pour protection du rayonnement thermique.

Niveau de batterie

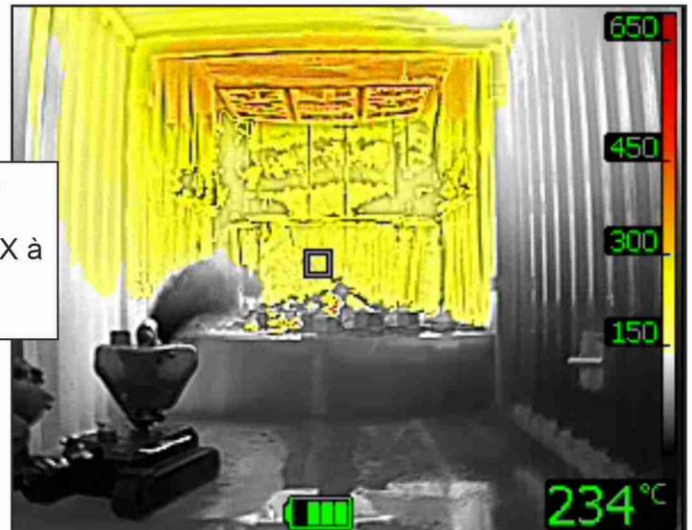
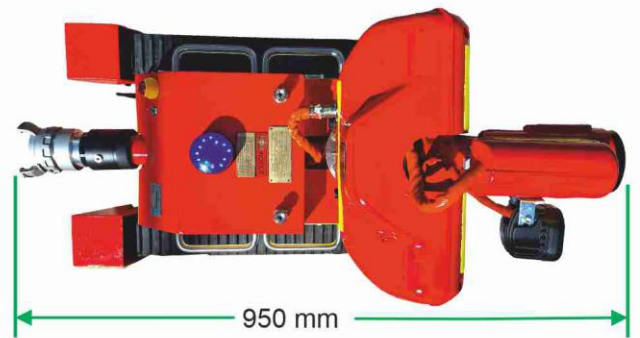
Prise de charge

Raccord tournant pour Ø 70 ou 45



FICHE TECHNIQUE ROBOT MRX

ROBOT	
Dimensions	L950 X I490 X H620 mm (y compris canon à eau horizontal et raccord tuyau)
Poids	< 75 Kg (sans option)
Chenilles	Tout terrain en caoutchouc ignifuge
Alimentation	Batterie Lithium ion, 24V 34 Ah
Moteur	2,3 KW servomoteur
Vitesse	1,0 m/s
Franchissement	70/100 mm
Pente franchissable	>37° (pente, escaliers)
Puissance de traction	> 400 N (30 m de tuyau diam.70 plein)
Rayon de rotation	Rotation sur place
Contrôle	Par télécommande
Autonomie en déplacement	2 heures
Autonomie en fonctionnement	16 heures
Temps de recharge	2 heures pour passer de 20% à 100%
Eclairage	Bandes leds latérales et projecteur solidaire du moniteur, actionnés par télécommande.
Étanchéité	IP65
Autoprotection	Par 2 asperseurs dès la mise en eau.
TÉLÉCOMMANDE	
Dimensions et poids	L230*I140*H40mm, 1,6Kg
Étanchéité	IP65
Alimentation	Batterie Lithium intégrée. 4,2V. 500 Cycles.
Autonomie	72 heures
Temps de recharge	2 heures
Portée	200 m
CANON À EAU	
Matériau	Corps en acier inoxydable 304, tête en alliage d'aluminium
Pression de fonctionnement	6 a 8 bars
Pression maxi admissible	10 bars
Type de jet	Jet droit et jet diffusé (changement par télécommande pendant le fonctionnement)
Débit	800 L/min
Portée du jet	>30m (8 bars et alim. par tuyau diam. 70)
Angles de rotation	>70° horizontalement et > 120° verticalement
Oscillation automatique	Télécommandée
Raccord tuyau	DN65 pour tuyau 70 ou 45
Electrovanne	Télécommandée
OPTIONS	
Caméra thermique et visuelle	Panier support accessoires
Tube Mousse	Support ventilateur



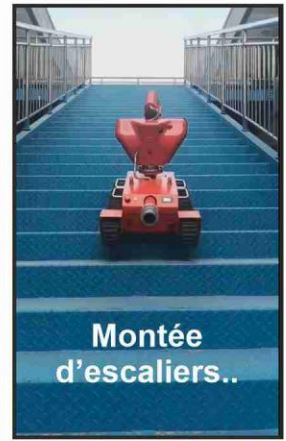
En cas d'évolution dans des flaques d'eau ou des zones immergées, le niveau d'eau ne doit pas dépasser les chenilles et l'immersion ne doit pas durer plus de 90 minutes.

Les asperseurs permettent l'exposition du MRX à de hautes températures.

Garantie 2 ans. SAV chez JCM distribution.

ROBOT D'EXTINCTION MRX

Ci-dessous passage progressif
du jet droit (30 m de portée) au
jet diffusé (8 m de diamètre)



Montée
d'escaliers..

Ci-dessous, pour
un feu
d'appartement à
Sète, le SDIS 34 a
placé le MRX
dans une nacelle
pour finaliser une
extinction à
l'étage...



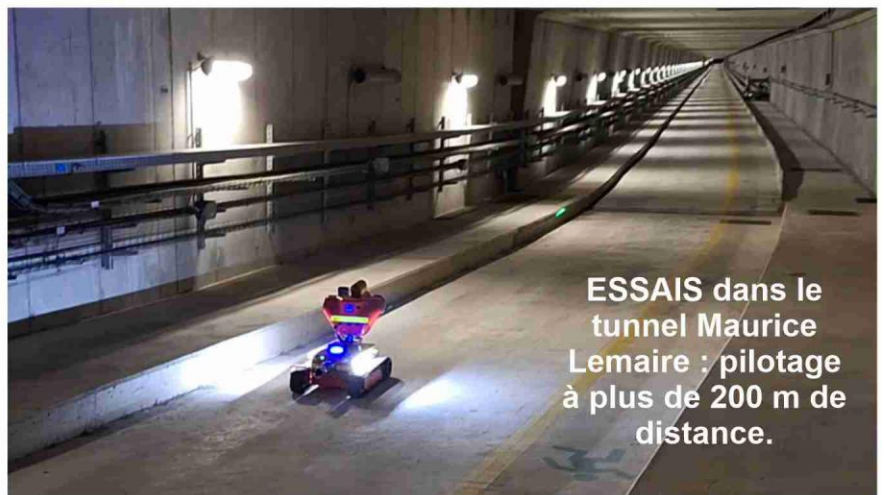
Le MRX peut
tracter 40 m de
tuyau plein en 70
et bien d'avantage
avec nos chariots
à tuyaux.



Entraînement au pilotage
dans un caisson à feu.



Deux MRX sur feu d'usine. Les
opérateurs restent à l'abri des
gaz toxiques, de la chaleur et
des risques d'effondrement ou
d'explosion...



ESSAIS dans le
tunnel Maurice
Lemaire : pilotage
à plus de 200 m de
distance.